

# Frist Art Museum Guía para Familias



CONOCE A



FRIDA KAHLO Y A DIEGO RIVERA

CONOCE A



FRIDA KAHLO Y A DIEGO RIVERA



PORTADA: Bernard Silberstein (Estados Unidos, 1905–1999). *Frida pinta “Diego en mi pensamiento” mientras Diego observa*, 1940. Plata gelatina, 43 x 35 cm. La Colección Jacques y Natasha Gelman de Arte Mexicano del Siglo Veinte y la Fundación Vergel. © Bernard Silberstein

Esta guía para familias te introduce a una colección de arte muy importante. Así como algunos de ustedes coleccionan artículos o objetos favoritos, también los esposos Jacques y Natasha Gelman solían hacer lo mismo. Adquirieron muchas obras de arte de sus amigos, los esposos Diego Rivera y Frida Kahlo.

Diego y Frida fueron ambos artistas respetados. Diego era el más célebre de todos los artistas mexicanos antes de formar su amistad con Jacques y Natasha. En 1931, una gran exposición de las obras de Diego se llevó a cabo en el Museo de Arte Moderno en la Ciudad de Nueva York. Diego se conocía por sus grandes murales de arte público que creó en Detroit, Nueva York y San Francisco, así como en México. Desde la década de los 1980s, Frida se ha vuelto hasta más famosa que Diego. Sus intensos autorretratos se conocen mundialmente y han hecho que su rostro sea reconocido por todas partes.



## PALABRAS DESCRIPTIVAS

*la niñez:* una etapa temprana del crecimiento

*la salud:* la condición mental y física de una persona

*la identidad:* las características que definen a una persona

*el amor:* profundo afecto o cariño

*la perseverancia:* hacer algo a pesar de las dificultades

Verás las siguientes palabras en las próximas páginas. Se encuentran escritas debajo de las obras que mejor definen su significado en una forma u otra. Mientras exploras la exposición, toma tiempo para reflexionar. ¿Cómo pueden estas definiciones ayudarnos interpretar la obra mejor?



## **Sobre la artista: Frida Kahlo**

Frida Kahlo nació en un suburbio de la Ciudad de México en 1907. Cuando tenía dieciocho años de edad, Frida sufrió un accidente. El autobús en el que viajaba chocó con un tranvía y fue atropellada. El accidente resultó en heridas extensas. Mientras se recuperaba en cama, comenzó a pintar para pasar el tiempo y aliviar el aburrimiento. Frida pintó durante el resto de su vida pero solo tuvo dos exposiciones individuales en toda su carrera.

## **Sobre el artista: Diego Rivera**

Diego Rivera nació en Guanajuato, México en 1886. Comenzó sus estudios en las artes plásticas en la Ciudad de México a los diez años de edad. Diego embarcó para Europa como joven donde luego conoció artistas famosos como el pintor Pablo Picasso. Regresó a su tierra natal después de la Revolución Mexicana, un conflicto que dio lugar a un nuevo gobierno para México. Mientras pintaba los murales en la Escuela Nacional Preparatoria en la Ciudad de México, una joven artista llamada Frida Kahlo le pidió consejos sobre la pintura y sus obras de arte. A poco tiempo Diego y Frida empezaron una relación romántica y se casaron en el 1929. Aunque se divorciaron en 1938, tuvieron una reconciliación y se volvieron a casar un año después.

## **Sobre los coleccionistas: Jacques y Natasha Gelman**

Los coleccionistas Jacques y Natasha Gelman eran de ascendencia europea, específicamente de Europa del Este. Nacido en Rusia, Jacques fue fotógrafo profesional que luego se convirtió en un exitoso productor cinematográfico en México iniciando las carreras de muchos actores. A Natasha le gustaba viajar por todo el mundo. Los dos se conocieron mientras Natasha leía un periódico francés en un jardín en México y Jacques decidió iniciar la conversación. La pareja se casó en 1941. Ambos emergieron como coleccionistas ávidos participando en la escena artística vibrante de la Ciudad de México. Los Gelmans formaron amistades íntimas con muchos artistas, actuando como sus patrocinadores y promotores.



# ¿DE QUE MANERA CUENTAN LOS ARTISTAS LAS HISTORIAS DE SU VIDA A TRAVÉS DE SU ARTE?

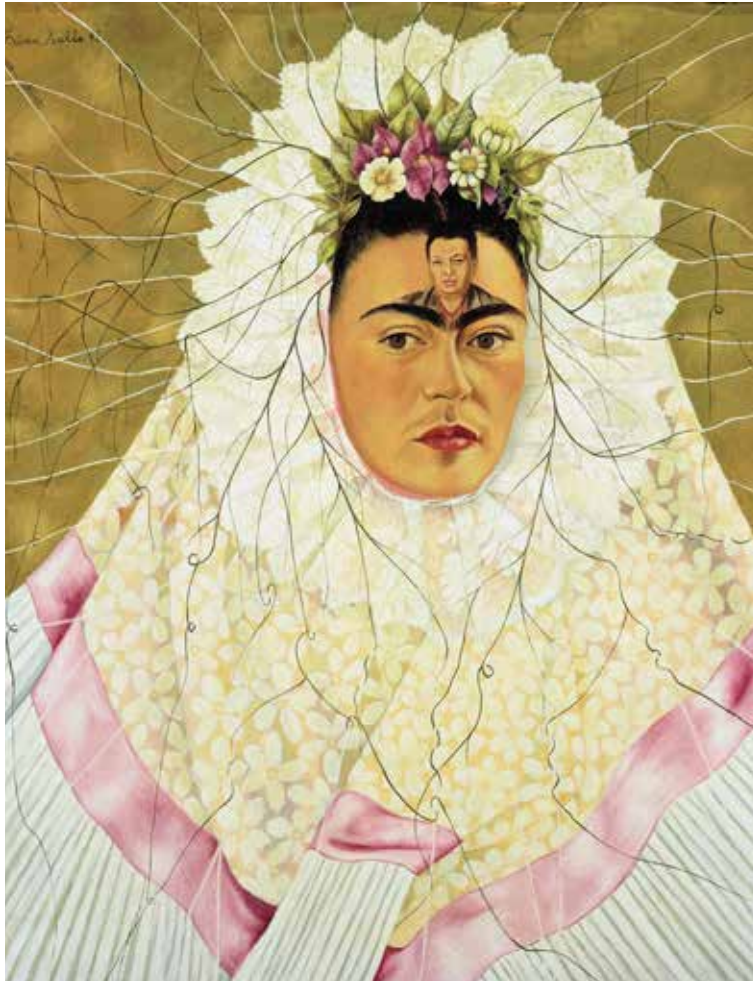
Muchas de las pinturas de Frida expresan su identidad y luchas personales. En esta guía, verás obras que exploran los siguientes temas:

***la identidad:*** las características que definen a una persona

***el autorretrato:*** una imagen de un artista creado por ese mismo artista

***el simbolismo:*** el uso de imágenes para representar ideas





Frida Kahlo (México, 1907–1954). *Diego en mi pensamiento (Autorretrato como Tehuana)*, 1943. Óleo sobre Masonite, 76 x 61 cm. La Colección Jacques y Natasha Gelman de Arte Mexicano del Siglo Veinte y la Fundación Vergel. © 2019 Banco de México Fundación Museos Diego Rivera y Frida Kahlo, Ciudad de México /asociación Artists Rights Society (ARS), Nueva York

**DATOS BREVES:** En esta obra, Frida se pintó con un grande e impresionante tocado que proviene de la región de Tehuantepec. El istmo de Tehuantepec es una región en el sureste de México. La madre de Frida creció en este mismo distrito y Diego visitó la región por primera vez al principios de la década de 1920. La tela blanca alrededor del rostro de Frida llama la atención a la imagen de Diego en su frente o en su “pensamiento”.

**PARA MAYOR REFLEXIÓN:** Frida dijo una vez que quería “ser digna, con mis pinturas, de las personas a las que pertenezco y las ideas que me fortalecen”. ¿Cómo demuestra Frida este sentimiento en este autorretrato?

**PALABRA DESCRIPTIVA:** el amor



Diego Rivera (México, 1886–1957). *Girasoles*, 1943. Óleo sobre tela, 90 x 130 cm. La Colección Jacques y Natasha Gelman de Arte Mexicano del Siglo Veinte y la Fundación Vergel. © 2019 Banco de México Fundación Museos Diego Rivera y Frida Kahlo, Ciudad de México / asociación Artists Rights Society (ARS), Nueva York

**DATOS BREVES:** Gracias a Frida, los girasoles se encontraban por todas partes alrededor de Diego y solía vivir rodeado de ellos. Amigos comentaban que las lindas flores amarillas se veían exhibidas a menudo en su casa—en forma de flores frescas en el cabello de Frida o en arreglos florales cuidadosamente elaborados con frutas para dibujar, pintar o fotografiar. En esta obra, los pétalos de color amarillo brillante destacan el rostro de los niños que se ocupan con sus juguetes. El niño a la derecha juega con una mascara mientras otra descansa en el suelo. El niño pequeño a la izquierda está armando una muñeca grande cuyas piernas parecen haberse desarmado y ahora descansan a su lado.

**PARA MAYOR REFLEXIÓN:** ¿Por qué piensas que el artista incluye flores grandes en esta obra? ¿Dónde crees que están los niños jugando y como están interactuando con las flores? ¿Qué ves en la obra para apoyar tu respuesta?

**PALABRA DESCRIPTIVA:** la niñez





Diego Rivera (México, 1886–1957).  
*Vendedor de Alcatraces*, 1943. Óleo sobre  
Masonite, 150 x 120 cm. La Colección  
Jacques y Natasha Gelman de Arte  
Mexicano del Siglo Veinte y la Fundación  
Vergel. © 2019 Banco de México  
Fundación Museos Diego Rivera y Frida  
Kahlo, Ciudad de México /asociación  
Artists Rights Society (ARS), Nueva York

**DATOS BREVES:** Diego representaba la vida cotidiana de la población indígena de México en sus pinturas. En esta obra vemos un bulto grande de alcatraces que domina la composición. El gran volumen de flores oculta una figura masculina que lleva puesto un sombrero. La niña y la mujer en primer plano visten con ponchos tradicionales con flecos decorativos. La niña tira un trozo de tela alrededor de la canasta para amarrársela a su espalda y luego salir a vender las flores por las calles de la ciudad.

**PARA MAYOR REFLEXIÓN:** Detente a pensar sobre la experiencia de los vendedores de flores. ¿De que manera tendrían que trabajar juntos? ¿Quiénes podrían comprar sus flores? ¿Cuántas flores tendría que vender esta familia para comprar comida y ropa?

**PALABRA DESCRIPTIVA:** la perseverancia



Diego Rivera (México, 1886–1957). *Retrato de la Señora Natasha Gelman*, 1943. Óleo sobre tela, 115 x 153 cm. La Colección Jacques y Natasha Gelman de Arte Mexicano del Siglo Veinte y la Fundación Vergel. © 2019 Banco de México Fundación Museos Diego Rivera y Frida Kahlo, Ciudad de México / asociación Artists Rights Society (ARS), Nueva York

**DATOS BREVES:** Jacques Gelman le pidió a su amigo Diego Rivera que pintara este retrato de su esposa, Natasha. La postura y vestidura de Natasha tienen el glamour de una estrella de cine, un detalle apropiado ya que Jacques trabajó como productor de cine. Diego incluyó un arreglo de alcatraces en la composición, un tipo de lirio que se encuentra en muchas de sus obras. Diego juega con el elegante parecido entre su modelo y las flores blancas de tallo largo en el fondo del retrato.

**PARA MAYOR REFLEXIÓN:** ¿Según esta imagen, cómo describirías la vida o personalidad de Natasha Gelman? ¿Qué nos dice la imagen acerca de la amistad entre Diego y los esposos Gelman?

**PALABRA DESCRIPTIVA:** el amor



Frida Kahlo (México, 1907–1954). *Autorretrato con trenza*, 1941. Óleo sobre tela, 51 x 38.5 cm. La Colección Jacques y Natasha Gelman de Arte Mexicano del Siglo Veinte y la Fundación Vergel. © 2019 Banco de México Fundación Museos Diego Rivera y Frida Kahlo, Ciudad de México / asociación Artists Rights Society (ARS), Nueva York

**DATOS BREVES:** El peinado y corte de pelo de Frida siempre jugó un papel importante en la expresión de su personalidad. Cuando se divorció de Diego en 1939, Frida se pintó a sí misma con el pelo muy corto—un gesto que podría señalar nuevos comienzos. Frida y Diego se volvieron a casar poco antes de que se creara esta obra. Aquí, Frida se dibuja a sí misma con su cabello trenzado con cuerda, un peinado tradicional mexicano. Las trenzas, la cuerda y los tallos de las plantas fluyen juntos en un ritmo caótico como si tuvieran vida propia. Quizás Frida sintió que los eventos de su vida eran extremadamente abrumadores.

Frida lleva un collar azteca. Este autorretrato demuestra el vínculo renovado entre Frida y Diego y la conexión mutua con la cultura tradicional mexicana.

**PARA MAYOR REFLEXIÓN:** ¿Por qué el largo de su cabello podría reflejar eventos en la vida de Frida? ¿Qué otras pistas usa para revelar aspectos de su personalidad?

**PALABRA DESCRIPTIVA:** la identidad





Frida Kahlo (México, 1907–1954). *Retrato de Diego*, 1937. Óleo sobre Masonite, 53 x 38.5 cm. La Colección Jacques y Natasha Gelman de Arte Mexicano del Siglo Veinte y la Fundación Vergel. © 2019 Banco de México Fundación Museos Diego Rivera y Frida Kahlo, Ciudad de México / asociación Artists Rights Society (ARS), Nueva York

**DATOS BREVES:** Cuando Diego regresó de nuevo a México en 1921, se involucró en los programas culturales del nuevo gobierno. Muy poco después, aceptó una comisión para pintar un mural dentro del auditorio de la Escuela Nacional Preparatoria en la Ciudad de México (un mural es una pintura u otra obra de arte que se desarrolla directamente en la pared). Fue aquí donde conoció a Frida, quien era estudiante en la escuela. Muchos años después, Frida pintó este retrato de su esposo durante un período muy productivo en su carrera.

**PARA MAYOR REFLEXIÓN:** ¿Qué crees que Frida desea expresar en esta imagen? ¿Qué tipo de personalidad parece tener Diego en el retrato de Frida?

**PALABRA DESCRIPTIVA:** el amor





Frida Kahlo (México, 1907–1954).  
*Autorretrato con monos*, 1943. Óleo sobre tela, 81.5 x 63 cm. La Colección Jacques y Natasha Gelman de Arte Mexicano del Siglo Veinte y la Fundación Vergel. © 2019 Banco de México Fundación Museos Diego Rivera y Frida Kahlo, Ciudad de México / asociación Artists Rights Society (ARS), Nueva York

**DATOS BREVES:** Frida tenía una mascota llamada Fulang Chang. Ella cuidaba a su mascota y otros monos araña en su casa en la Ciudad de México. Algunas personas opinan que la imagen de los monos en sus pinturas revelan el deseo de expresar su lado materno.

Este autorretrato también nos muestra una conexión entre Frida y la vida vegetal nativa de México. Las exuberantes hojas verdes forman un contraste con su rostro cálido.

**PARA MAYOR REFLEXIÓN:** La imagen de los monos araña se utiliza a menudo como símbolos de protección. ¿Cómo están los monos protegiendo a Frida aquí?

**PALABRA DESCRIPTIVA:** la salud



Nickolas Muray (Estados Unidos, 1892–1965). *Frida Kahlo*, 1939. Impresión al carbón, 23 x 20 cm. La Colección Jacques y Natasha Gelman de Arte Mexicano del Siglo Veinte y la Fundación Vergel.  
© Archivos de fotografías Nickolas Muray

**DATOS BREVES:** En esta fotografía Frida lleva un rebozo. Los rebozos son chales que las mujeres indígenas mexicanas usan todos los días como protección contra el sol y el frío.

**PARA MAYOR REFLEXIÓN:** Frida elegía cuidadosamente la ropa que usaba para reflejar su identidad. Piensa en tu artículo de vestir favorito. ¿Por qué te gusta llevarlo? ¿Qué dice de ti y tu identidad?

**PALABRA DESCRIPTIVA:** la identidad

En esta exposición, encontrarás una galería dedicada a los estilos, patrones de diseño y colores que se encuentran en la moda y vestidura de Frida. Ella se vestía diferente en comparación con las otras mujeres de la época y los estilos preferidos del día. Frida llevaba ropa que expresaba las culturas mexicanas y las tradiciones de las mujeres indígenas del país. Su estilo personal se convirtió en una gran parte de su identidad y ha servido para transformarla en una figura popular y reconocible en todo el mundo.



Les invitamos a continuar su experiencia visitando a **Martin ArtQuest®**, una galería ubicada en el último piso del museo donde podrás crear obras de arte y otros proyectos artísticos relacionados con el tema de la exposición. ¡Y por supuesto, te puedes llevar tu obra maestra a casa!



FRIDA KAHLO  
DIEGO RIVERA  
AND MEXICAN MODERNISM  
FROM THE JACQUES AND NATASHA GELMAN COLLECTION

Exposición organizada por la Fundación Vergel y MondoMostre en colaboración  
con El Instituto Nacional de Bellas Artes y Literatura (INBAL)



GOBIERNO DE  
MÉXICO

CULTURA  
SECRETARÍA DE CULTURA



INBAL

MoMo  
Mondo Mostre

Patrocinador platino

HCA  
Healthcare™

TriStar  
Health

Part of the HCA Healthcare Family of Hospitals

Patrocinador oro

The Sandra Schatten  
Foundation

Patrocinador de la  
hospitalidad



Patrocinador de educación y  
participación comunitaria



Patrocinador de  
traducción

Center for Latin  
American Studies  
VANDERBILT UNIVERSITY

La exposición está auspiciada en parte por Los Amigos del  
Renacimiento Mexicano y



NATIONAL  
ENDOWMENT for the ARTS  
arts.gov

Frist Art Museum

919 Broadway, Nashville, TN 37203 • [FristArtMuseum.org](http://FristArtMuseum.org) • #TheFrist #FristMexMod